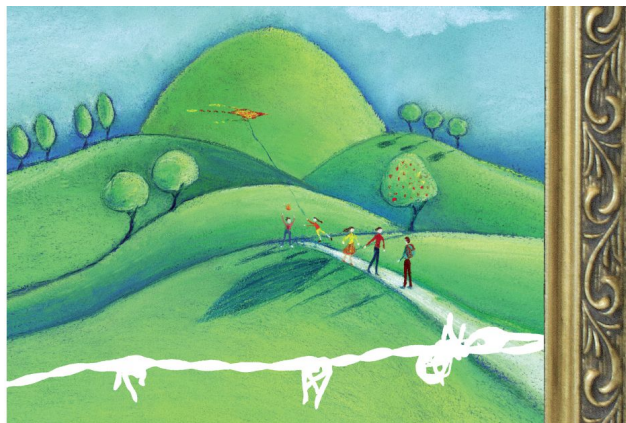




Comunicato stampa del 01/06/2016



con il patrocinio
della Provincia
di Vicenza

musei a cielo aperto

**2016 la Grande Guerra si racconta
appuntamenti da giugno a luglio**

Musei a cielo aperto - edizione 2016 - è dedicato alla **Grande Guerra e al profugato** con particolare attenzione alla popolazione che ha subito l'arrivo delle truppe.

7 sono le **proposte** che scandiscono i fine settimana da giugno a luglio coinvolgendo tutti i luoghi, i monumenti, le testimonianze e, soprattutto, la preziosa compagnia di esperti, che faciliteranno nella comprensione e lettura delle tracce di quanto si è conservato nel paesaggio.

Il contesto è quello delle Prealpi Vicentine, teatro del conflitto bellico e linea del fronte. Luoghi, strutture e camminamenti che sono stati oggetto di importanti interventi di recupero, che hanno previsto anche la realizzazione di centri di interpretazione e di esposizioni permanenti, oggi percorribili in tutta sicurezza; la possibilità di conoscere l'Alto Vicentino da una località all'altra alla scoperta di luoghi, tracce, documenti, vicende, che hanno caratterizzato il primo conflitto bellico, coinvolgendo non solo i soldati sul fronte, ma anche le popolazioni dei paesi.

La formula, collaudata negli anni scorsi, non cambia: una giornata da trascorrere in maniera conviviale alla scoperta di un patrimonio culturale che ci circonda e che a volte viene ignorato. **Cambiano però ogni volta le destinazioni e le proposte**, conservando la qualità e la cura che solo gli **esperti e perfetti conoscitori del territorio** possono assicurare.

«L'edizione del 2016 ritorna sul tema della Grande Guerra – sottolinea **Michele Vencato, Presidente di Musei Altovicentino** – per portare nuova attenzione ad altri luoghi e ad altre storie, quelle dei profughi, su cui è doveroso riflettere non solo per le condizioni storiche che hanno costretto interi paesi a lasciare le loro case, ma soprattutto per l'attualità del tema, che si ripropone nelle cronache quotidiane».





IL PROGRAMMA

Sabato 4 Giugno 2016

COVOLO DI LUSIANA Parco del Sojo: tra natura e cultura, una pagina di storia

Il Parco del Sojo è un luogo all'interno del quale si cammina tra elementi naturali e opere creative, che testimoniano l'equilibrio tra il fare dell'uomo e la natura rigogliosa. Qui durante la guerra sono state realizzate delle trincee per la seconda linea del fronte, luoghi a cui oggi si attribuisce una nuova energia grazie all'intervento artistico. Un'occasione speciale per pensare a un nuovo modo di guardare ai manufatti bellici e per vivere altre suggestioni.

Domenica 12 Giugno 2016

MALO 1915 – 1918 Monte Corno Battisti: un'epopea

Malo ricorda Cesare Battisti e Fabio Filzi nel centenario della loro impiccagione, avvenuta il 12 luglio 2016 al Castello del Buon Consiglio di Trento ad opera dell'esercito austriaco, e con loro gli irredentisti che combatterono per l'Italia durante la Grande Guerra con una conferenza e una escursione, che permetteranno di osservare i preziosi manufatti bellici che vi si conservano, trinceramenti e punti di osservazione di grande interesse, e di approfondire alcune pagine poco note della Prima Guerra Mondiale.

Domenica 19 Giugno 2016

CESUNA DI ROANA 1916: l'Altopiano dei 7 comuni 100 anni dopo

Il 1916 è l'anno della *Strafexpedition*, l'anno in cui la difesa del fronte sull'altopiano fu particolarmente strategica. Mentre la montagna si è ripresa i suoi pascoli e i suoi boschi, numerose sono le tracce lasciate sul terreno e nella memoria delle persone. Monte Zovetto resta un luogo simbolo dell'impegno delle truppe, che qui hanno combattuto.

Domenica 3 Luglio 2016

VALLI DEL PASUBIO Acqua e pietra: sulle tracce della Grande Guerra

Il massiccio del Pasubio fu uno dei principali teatri del conflitto bellico, che ospitò l'esercito impegnato a difendere il confine con l'Impero Austro-Ungarico. Andare alla scoperta del luogo ci consente di ricostruire un ambiente totalmente diverso da quello naturalistico, che percepiamo a prima vista e ci dà la misura di quanto una guerra possa stravolgere il territorio, anche quando porta servizi di innegabile utilità.

Domenica 10 Luglio 2016

LUSIANA Profughi e migranti nei nostri sentieri

La Grande Guerra ha stravolto la popolazione residente nelle terre di confine che è stata tra i protagonisti della guerra, tanto durante gli anni del conflitto quanto alla fine, quando ha alimentato il fenomeno della migrazione. Per queste valli sono scese le carovane di profughi costrette ad abbandonare Asiago; qui passavano le truppe, che salivano al fronte, stabilendo delle unità logistiche. Storie che il tempo non ha ancora cancellato.





Domenica 17 Luglio 2016

RECOARO TERME La linea di difesa "Ortagonale 1": un progetto di recupero

A cento anni dalla costruzione delle linee difensive sulla dorsale tra le valli dell'Agno e del Leogra prende forma il progetto di un itinerario storico lungo le trincee e le strade militari da Campogrosso a Monteviale alla periferia di Vicenza. Offriamo la possibilità di visitare i luoghi oggetto di un importante intervento di tutela e valorizzazione, che andrà ad arricchire l'ecomuseo della Grande Guerra.

Domenica 24 Luglio 2016

ASIAGO Sui sentieri di Mario Rigoni Stern

Ci addentreremo nella FORESTA DEL BARENTHAL E KABERLABA, ripercorrendo, passo dopo passo, i luoghi narrati dello scrittore altopianese. La passeggiata si snoda tra stradine e sentieri ben conosciuti da Mario e spesso citati in alcune delle sue opere. Si attraverseranno alcuni dei campi di battaglia che hanno visto impiegate le truppe del Regno Unito sull'Altopiano; sarà possibile vedere anche uno dei cinque cimiteri militari inglesi (il Barenthal British Cemetery) presenti sull'Altopiano. Ma la passeggiata, adatta a tutti, sarà anche occasione per dedicarci alla osservazione dell'ambiente naturale e in particolare ammirare magnifici esemplari di abeti rossi e bianchi presenti nell'area, osservare i tipici enormi massi del "carsimo a blocchi" e attraversare un rigoglioso sottobosco.

Il calendario è disponibile in formato cartaceo così come sul [sito](#) e sulla app di Musei Altovicentino.

Per partecipare agli appuntamenti è sufficiente inviare una mail all'indirizzo info@museialtovicentino.it

La prenotazione è consigliata.

Le iscrizioni sono possibili fino al giovedì precedente l'evento.

In caso di pioggia le uscite saranno sostituite da conferenze sugli stessi temi.

Info: Ivana De Toni
Ufficio Musei Altovicentino
T. 0445 580459
info@museialtovicentino.it

